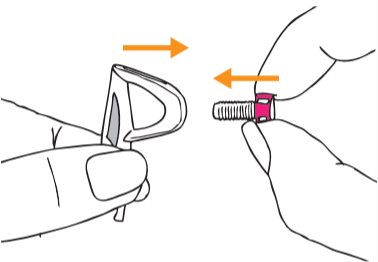
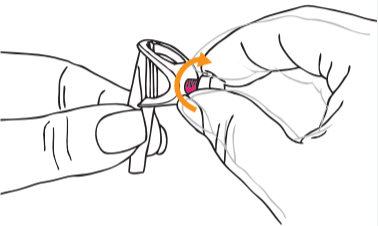


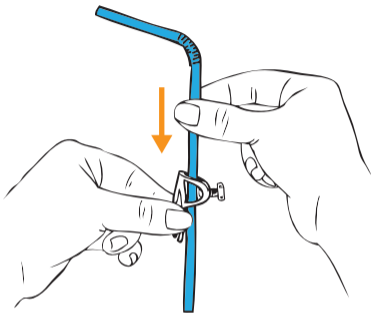
# Pasos



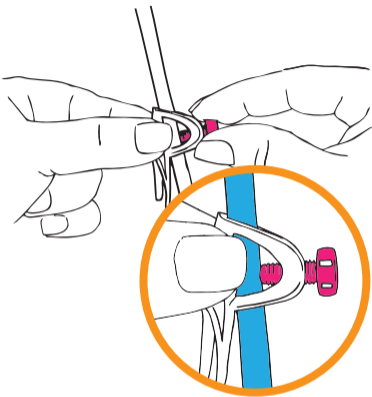
**Enfrentar ambas piezas**  
direccionando el tornillo hacia el  
orificio del  horizontalmente.



**Incrustar el tornillo**  
desarrollando giros hacia la  
derecha dentro del orificio.

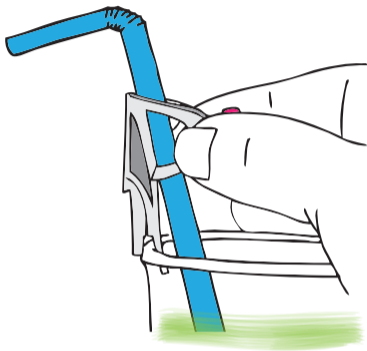


**Introducir el objeto**  
por la cavidad cilíndrica superior  
deslizándolo hacia abajo.



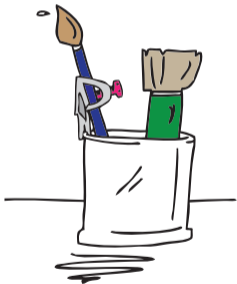
## Ajustar la rosca

realizando giros hasta sostener el objeto, apretando moderadamente.



Insertar el **D** al soporte  
dirigiendo la parte inferior al borde  
hasta hacer click por presión.





Portátil



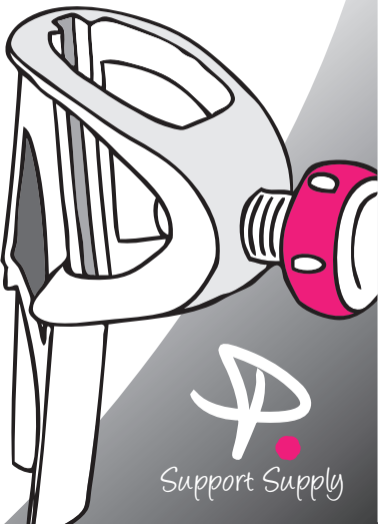
Liviano





Graduable

# Manual de **USO**



Support Supply