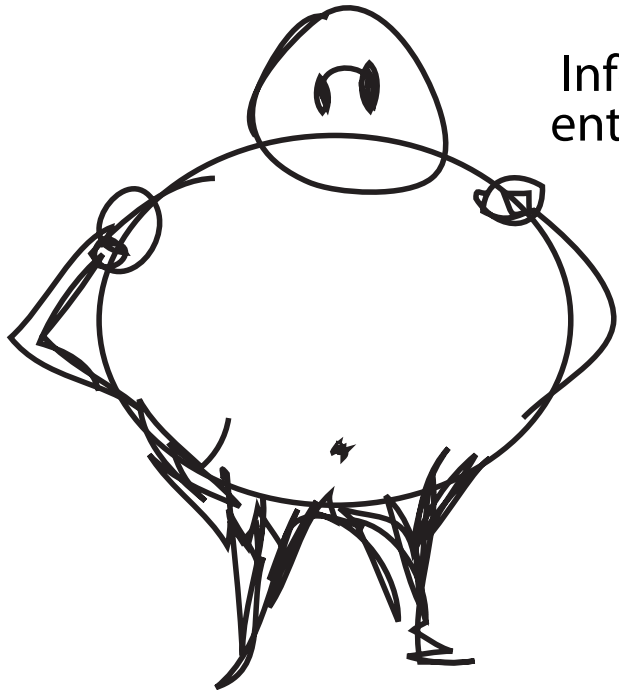
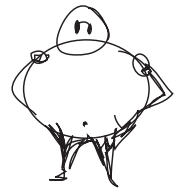


# Paper Prototyping 1



Información extraída de los documentos entregados por el médico a los pacientes.

Web MD: Web, asuntos médicos.



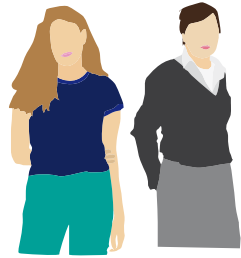
# Conclusiones



## Conclusiones Pacientes

### Caso 1

- Hay que revisar el contenido que se presenta. Por ejemplo incluir un suplemento proteico al principio. (Dar opciones para pacientes con diferentes casos).
- Le gusto la idea de los bonos de diferentes stakeholders al principio de cada fase.
- Le gusto el formato, “ no es la típica hoja carta, aunque me gustaría que fuera más fácil de portar, por ejemplo un desplegable de bolsillo, para cargar con toda la información”.

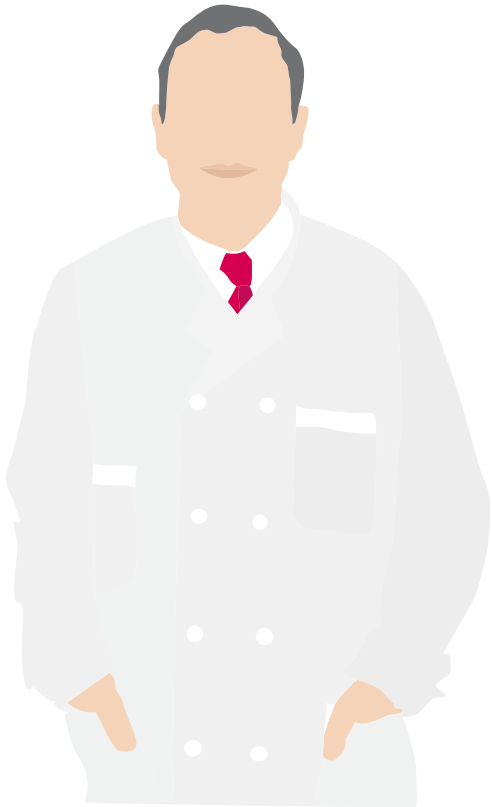


## Conclusiones Pacientes

### Caso 2

- Me gusta el sistema, podría incluir una parte para llenar en cada fase que incluya la parte emocional, para así incluir al psicólogo también, pero no dejarlo muy abierto a las personas, sino hacer unas preguntas claves, por ejemplo: qué es lo que encuentra más difícil de seguir del tratamiento, qué es lo más fácil, etc.

## Conclusiones Médico



1. Hay que tener mucho cuidado con los productos que se promocionan por que el médico no tiene porque demostrar “preferencia” por ciertos productos por encima de otros.
2. El desprendible diario de la dieta debería terminar en una conclusión general, ya que no tiene tiempo para detallar cada tarjeta por separado. Recomendación: visitar a una nutricionista por que ese seguimiento le podría interesar.
3. Las recomendaciones diarias y la forma de acompañamiento que genera el “tipo calendario” son óptimas para el paciente.
4. Incluir el ejercicio físico diario dentro del desprendible, la cantidad y calidad.