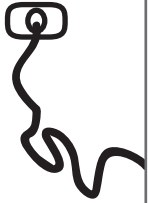


Cómo planchar una camisa

Qué necesita...



Una mesa (puede ser de planchar o no)



Una plancha



Un rociador de agua



Una camisa arrugada



Una cobija o sábana

Ahora a planchar...

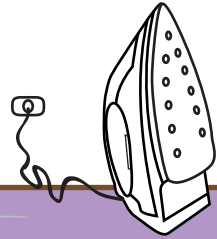


1

Cubrir la mesa con la sábana o cobija.

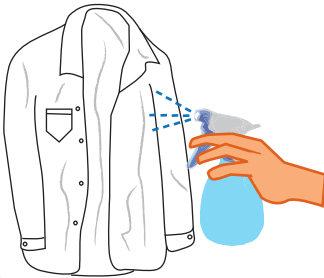


1 min



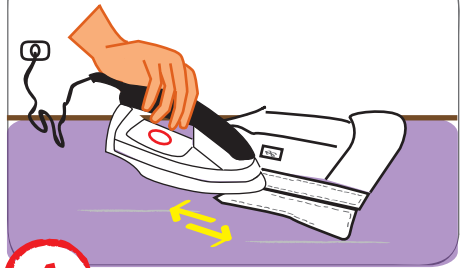
2

Conectar la plancha y esperar 1 minuto a que alcance la **temperatura adecuada**.



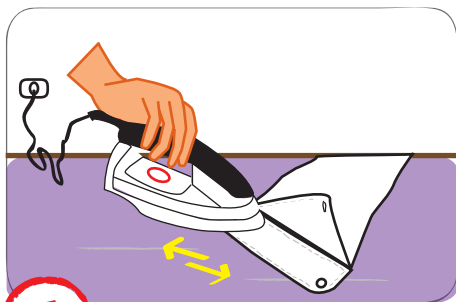
3

Rocíe la camisa con un poco de agua.



4

El cuello: Planche el cuello de lado a lado, por ambos lados



5

Los puños: Planche el puño pordentro de lado a lado y repita en el otro



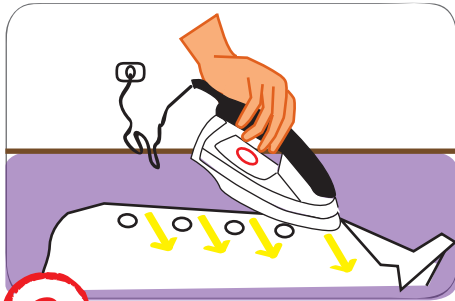
6

Las mangas: estire bien la tela. Planche desde el puño hasta el hombro.



7

Espalda: Ponga la camisa abierta, boca arriba y planche la espalda.



8

Frente: Ponga la camisa boca arriba y planche entre los botones.



9

La camisa está lista para utilizarse o guardarse!!