

# BTÁ



**SOSTENIBLE**

Alcaldía de  
Bogotá

POR: María Fernanda García  
(200612982)

# ANTECEDENTES

En internet es posible encontrar diferentes datos, tablas y estadísticas sobre Bogotá; sin embargo estos datos que encontramos son difíciles de leer, entender y comprender para una persona que no conozca el lenguaje técnico (matemático) que es utilizado.

# DATOS ACTUALES

Bogotá.gov.co Inicio | Contactenos

ALCALDÍA MAYOR DE BOGOTÁ D.C. BOG BOGOTÁ CAPITAL POSITIVA

SECRETARÍA DE PLANEACIÓN

Ciudad | Ciudadanía | Cívica | Entidad

PortalSDP 23 de Noviembre, 2011

**CARTOGRAFÍA**  
Nuestra CIUDAD cuenta con un sistema integral de información para la planeación que permite con mayor efectividad tomar decisiones sobre el territorio.  
Para mantener un contacto oportuno con los diversos grupos de interés sobre las decisiones y acciones que se gestionan para el desarrollo de la ciudad, nace el proyecto construyendo CIUDADANÍA.  
En la medida que integremos los procesos de información y capacitación con participación, tendremos la base CHICA para la ciudad del futuro.  
**Expediente Distrital**  
Nuestra ENTIDAD cuenta con los sistemas más sofisticados de información geográfica y estadística, con la cual podrá planear el futuro de la ciudad.

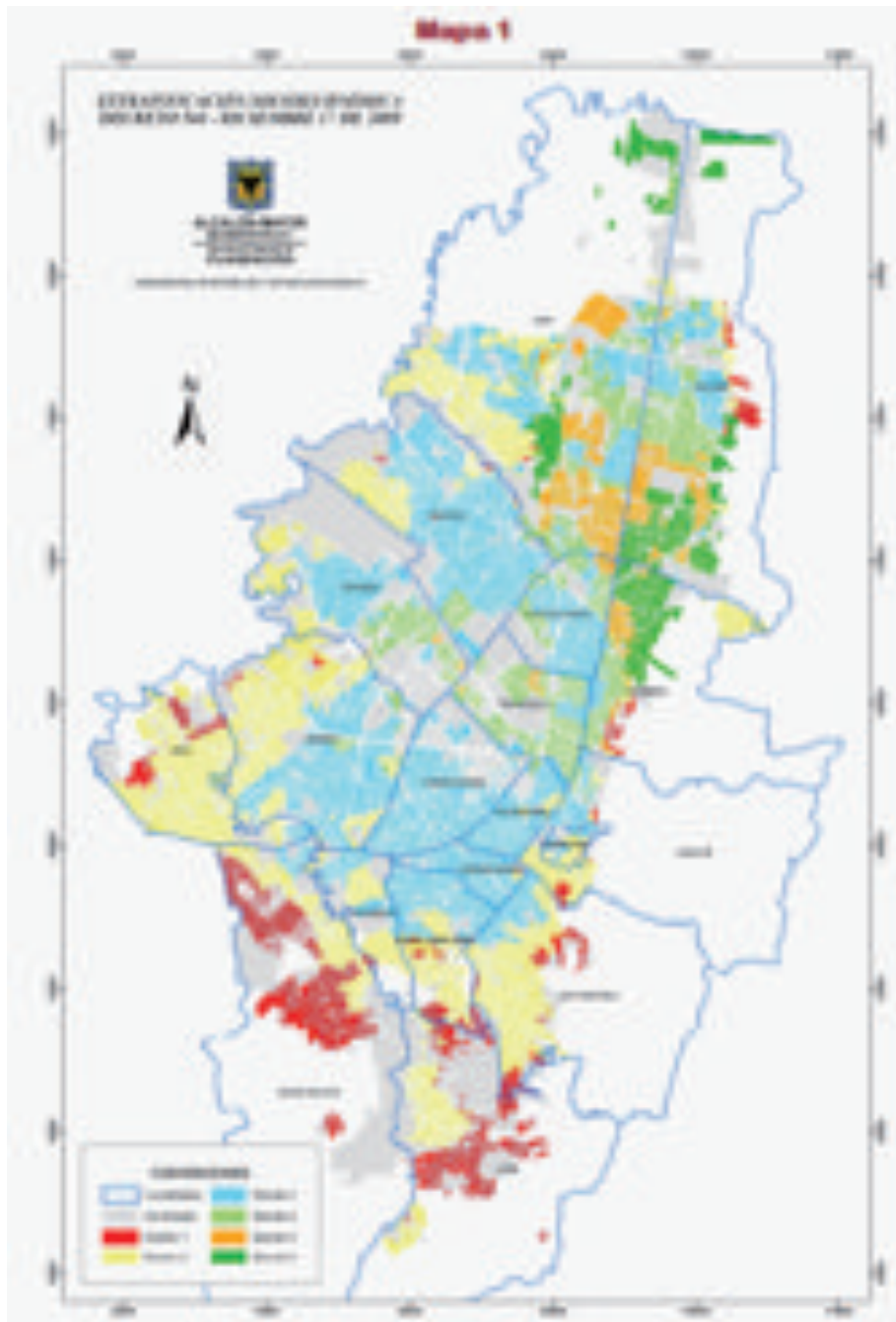
**Noticias**  
**25 de Noviembre**  
Día Internacional de la No violencia contra las mujeres  
**Las feministas lo propusimos Naciones Unidas lo declaró y hoy:**  
**NUESTRAS VOGES SE MULTIPLICAN**  
En el marco de la conmemoración el próximo 25 de noviembre del Día Internacional de la No violencia contra las mujeres, la Subsecretaría de Mujer, Géneros y Diversidad Sexual de la SDP, en coordinación con diferentes instituciones del Distrito y el movimiento de mujeres, realizan durante la presente semana diferentes actividades encaminadas a generar conciencia frente al reconocimiento del derecho de las mujeres a una vida libre de violencias.  
Fecha de Actualización: 24-NOV-2011  
[Ver Nota Completa](#)  
Fecha de Actualización: 24-NOV-2011

**Actualidad**

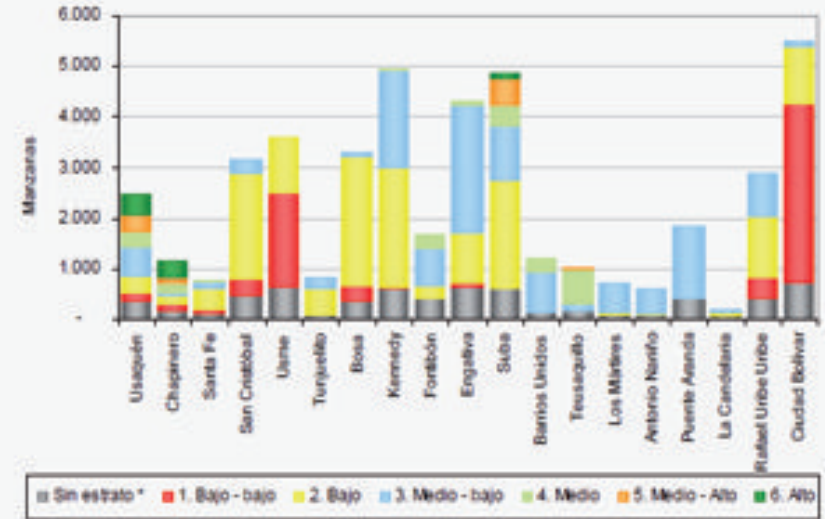
BOG BOGOTÁ CAPITAL POSITIVA  
CONTRATACIÓN  
Defensor  
Sisben III (dc)



# VISUALIZACIÓN DE LA INFORMACIÓN ACTUAL



**Gráfica 3**  
Bogotá. Número de manzanas según Decreto 544 de 2009 por estrato socioeconómico según localidad 2009



Fuente: SDP-Dirección de Estratificación, Decreto 544 de 2009, diciembre 17.

**Cuadro 3**  
Bogotá. Número de manzanas según Decreto 544 de 2009 por estrato socioeconómico según localidad 2009

Localidad	ESTRATO						Total	
	Sin estrato *	1. Bajo - bajo	2. Bajo	3. Medio - bajo	4. Medio	5. Medio - Alto		6. Alto
1 Usaquén	337	184	349	558	330	324	400	2.482
2 Chapinero	167	121	171	55	205	121	323	1.163
3 Santa Fe	120	63	435	137	36	-	-	791
4 San Cristóbal	468	335	2.069	289	-	-	-	3.161
5 Usme	658	1.847	1.099	-	-	-	-	3.604
6 Tunjuelito	80	2	542	216	-	-	-	840
7 Bosa	340	343	2.556	74	-	-	-	3.313
8 Kennedy	589	63	2.368	1.905	34	-	-	4.959
9 Fontibón	396	1	267	725	272	8	-	1.669
10 Engativa	650	66	998	2.506	124	-	-	4.344
11 Suba	581	23	2.149	1.079	414	506	123	4.875
12 Barrios Unidos	148	-	-	787	266	25	-	1.224
13 Teusaquillo	156	-	1	134	694	44	-	1.029
14 Los Mártires	93	-	91	560	3	-	-	707
15 Antonio Nariño	76	-	26	500	-	-	-	602
16 Puente Aranda	410	-	7	1.450	-	-	-	1.867
17 La Candelaria	60	1	74	42	-	-	-	177
18 Rafael Uribe Uribe	413	415	1.214	833	-	-	-	2.875
19 Ciudad Bolívar	735	3.537	1.147	67	-	-	-	5.506
<b>Total general</b>	<b>6.475</b>	<b>7.001</b>	<b>15.523</b>	<b>11.937</b>	<b>2.378</b>	<b>1.028</b>	<b>846</b>	<b>45.188</b>

\* Sin manzanas por estrato en esa localidad.

\* Solo cuentan con estrato aquellas manzanas con por lo menos una vivienda. Están clasificadas como "sin estrato" las manzanas que tienen predios con usos distintos al residencial.

Fuente: SDP-Dirección de Estratificación, Decreto 544 de 2009, diciembre 17.

**¿Qué pasaría si se utilizan herramientas de diseño, para hacer estos datos más amables y dinámicos?**

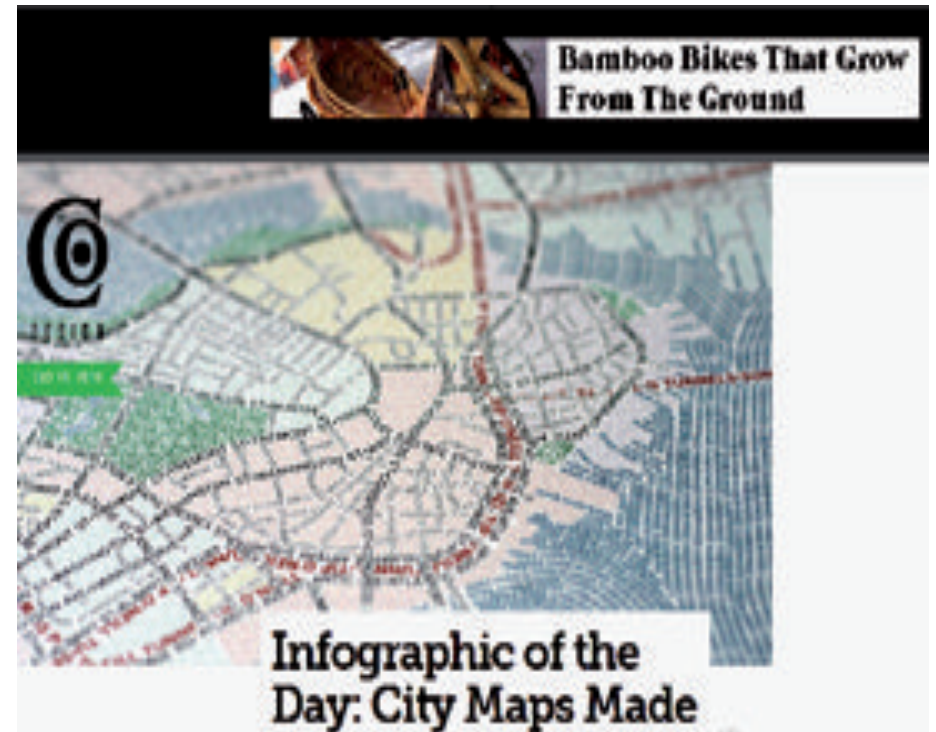
**VISUALIZACIÓN DE INFORMACIÓN**



# REFERENTES DE DISEÑO



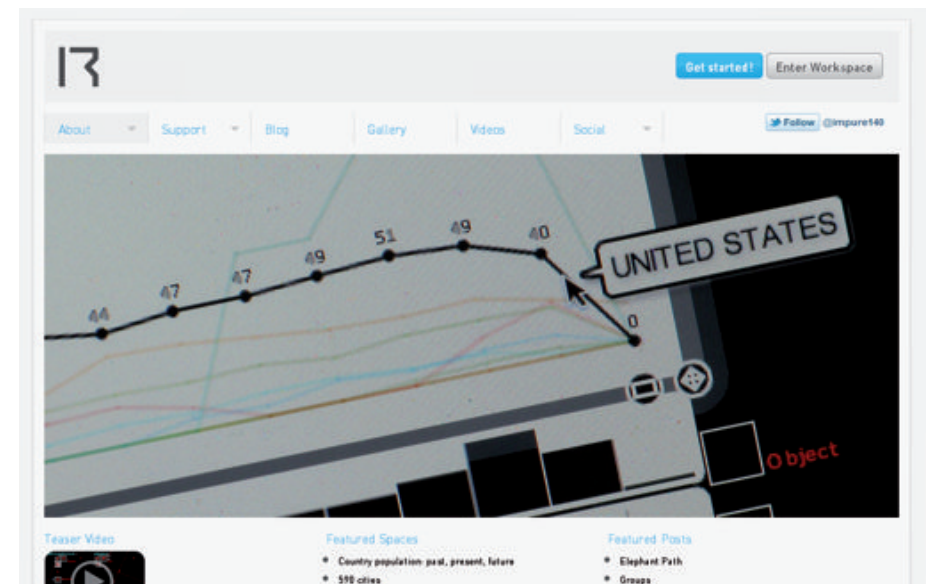
Curating the city



Fast codesing



Diseño de información



Santiago Ortiz



# BASES DE DATOS



# QUÉ SE HIZO?

**Cuadro 3**  
Bogotá. Número de manzanas según Decreto 544 de 2009  
por estrato socioeconómico según localidad  
2009

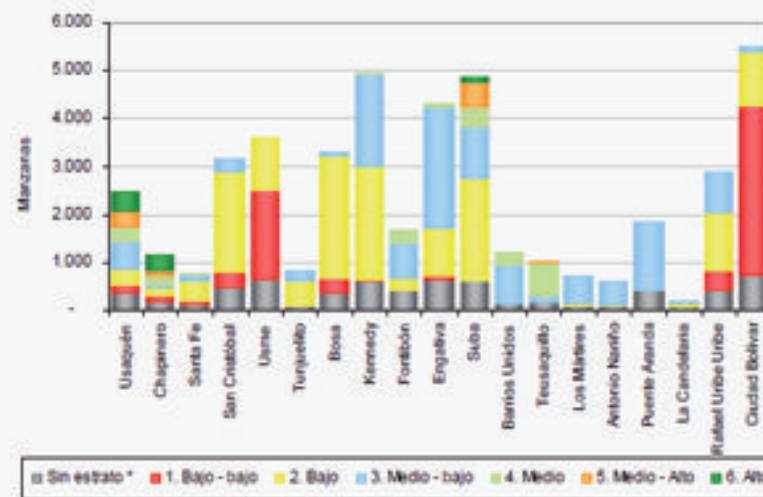
Localidad	ESTRATO						Total	
	Sin estrato *	1. Bajo - bajo	2. Bajo	3. Medio - bajo	4. Medio	5. Medio - Alto		6. Alto
1 Usaquén	337	184	349	558	330	324	400	2.482
2 Chapinero	167	121	171	55	205	121	323	1.163
3 Santa Fe	120	63	435	137	36	-	-	791
4 San Cristóbal	468	335	2.089	289	-	-	-	3.161
5 Usme	658	1.847	1.099	-	-	-	-	3.604
6 Tunjuelito	80	2	542	216	-	-	-	840
7 Bosa	340	343	2.556	74	-	-	-	3.313
8 Kennedy	589	63	2.368	1.905	34	-	-	4.959
9 Fontibón	396	1	267	725	272	8	-	1.669
10 Engativá	650	66	998	2.508	124	-	-	4.344
11 Suba	581	23	2.149	1.079	414	506	123	4.875
12 Barrios Unidos	148	-	-	787	266	25	-	1.224
13 Teusaquillo	156	-	1	134	694	44	-	1.029
14 Los Mártires	93	-	51	560	3	-	-	707
15 Antonio Nariño	76	-	26	500	-	-	-	602
16 Puente Aranda	410	-	7	1.450	-	-	-	1.867
17 La Candelaria	60	1	74	42	-	-	-	177
18 Rafael Uribe Uribe	413	415	1.214	833	-	-	-	2.875
19 Ciudad Bolívar	735	3.537	1.147	87	-	-	-	5.506
<b>Total general</b>	<b>6.475</b>	<b>7.091</b>	<b>15.523</b>	<b>11.937</b>	<b>2.378</b>	<b>1.026</b>	<b>846</b>	<b>45.188</b>

\* Sin manzanas por estrato en esa localidad.

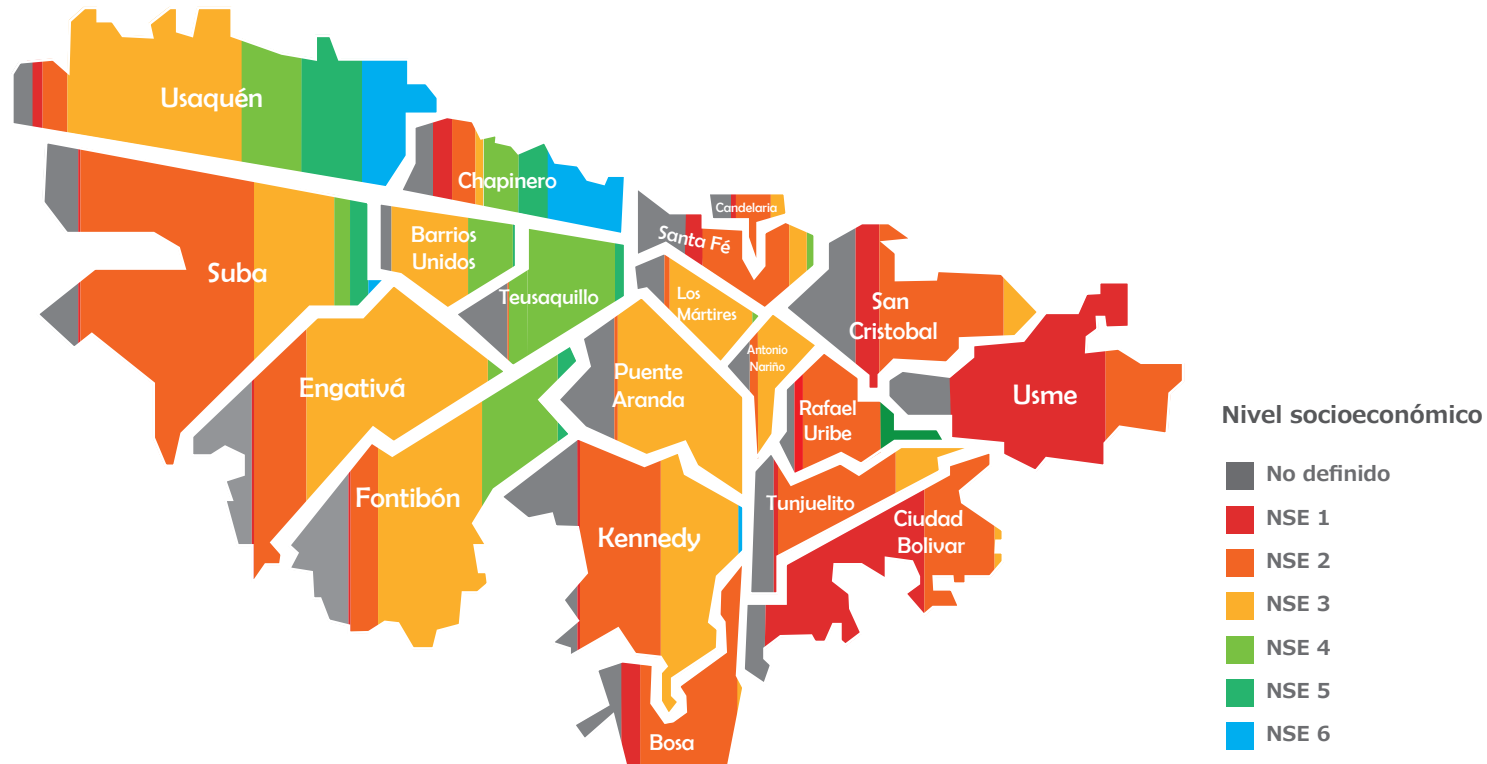
\* Solo cuentan con estrato aquellas manzanas con por lo menos una vivienda. Están clasificadas como "sin estrato" las manzanas que tienen predios con usos distintos al residencial.

Fuente: GDP-Dirección de Estratificación. Decreto 544 de 2009, diciembre 17.

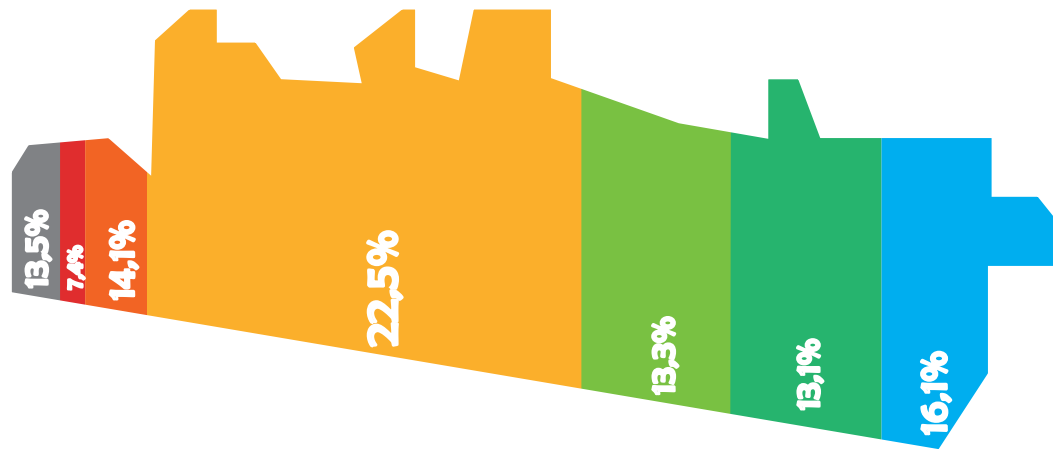
**Gráfica 3**  
Bogotá. Número de manzanas según Decreto 544 de 2009  
por estrato socioeconómico según localidad  
2009



Fuente: GDP-Dirección de Estratificación. Decreto 544 de 2009, diciembre 17.



# OTRAS OPCIONES



## Nivel socioeconómico

- No definido
- NSE 1
- NSE 2
- NSE 3
- NSE 4
- NSE 5
- NSE 6



## Tipo de vivienda

- Casa
- Apartamento
- Cuarto - Inquilinato
- Otro\*

\* Otro tipo de estructuras carpas, tiendas, bagones, etc

## Tipo de desastre

- Inundación
- Avalancha / Derrumbe
- Hundimiento de Terreno



# BTÁ



## SOSTENIBLE

Alcaldía de  
Bogotá

BTÁ sostenible es un portal que tiene como principal objetivo utilizar herramientas para lograr una visualización más dinámica de la información estadística sobre la ciudad de Bogotá.

[www.btasostenible.org.co](http://www.btasostenible.org.co)

