

PROYECTOR

*de filminas*



# Índice

<i>Introducción</i> .....	5
<i>Partes</i> .....	7
<i>Ensamble</i>	
- carrusel .....	19
- lente .....	20
<i>Modo de uso</i>	
- Conexión .....	23
- Inserción de diapositivas .....	24
- Encendido.....	28
- Ajuste de altura .....	29
- Enfoque de la imagen .....	31
- Adelanto y reversa .....	32
- Apagado .....	36



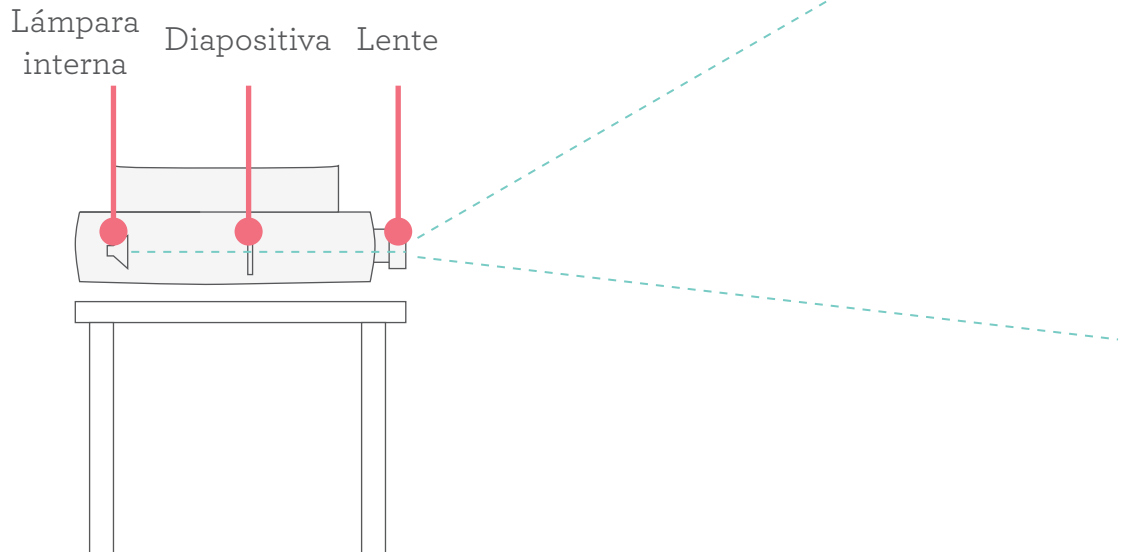


*Introducción*



# Introducción

El proyector de diapositivas es un mecanismo óptico-mecánico que permite visualizar imágenes en superficies perpendiculares planas. Las imágenes son proyectadas a través del paso de la luz por la diapositiva y el lente que converge la imagen hacia la superficie lisa donde se desean ver. Las diapositivas son películas de filme que por medio del uso de opacidades, permiten el paso de luz que se transmite en imagen. El proyector de diapositivas fue usado desde la década de los 50 hasta mediados de los 90, en donde la era digital propuso alternativas que facilitaron el proceso de proyección de imágenes.







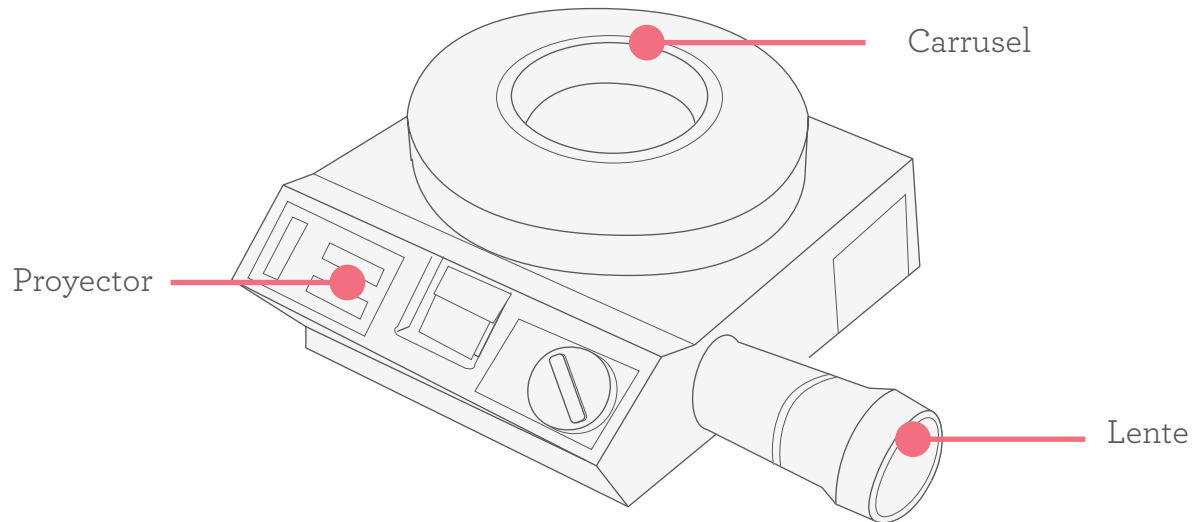


*Partes*



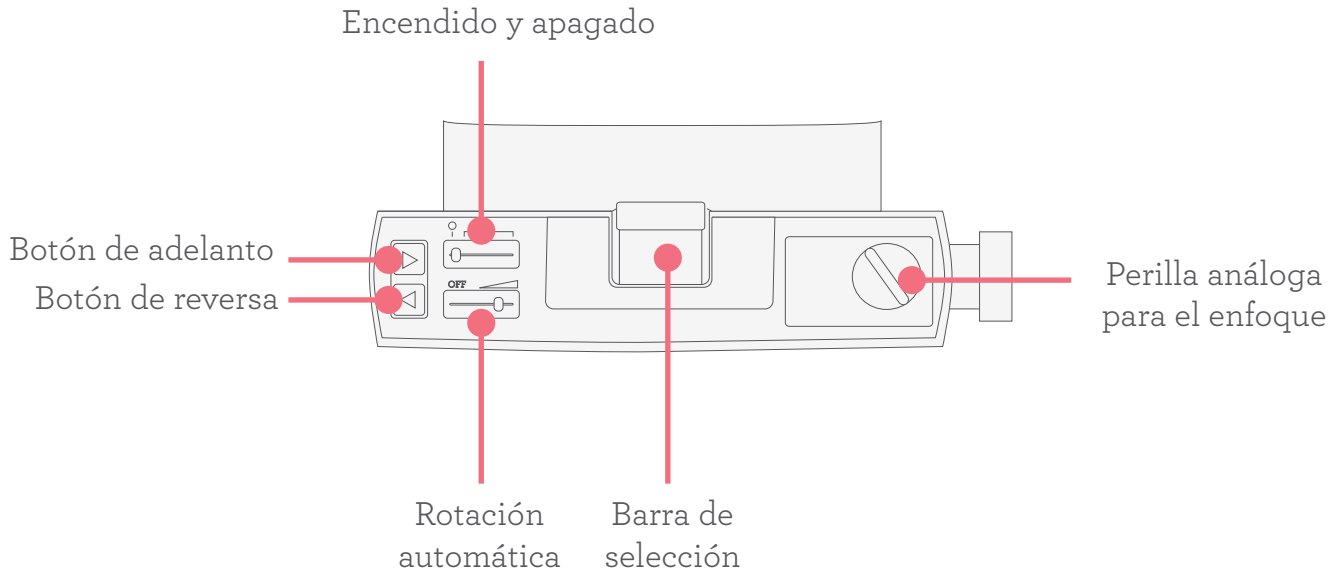
# Partes

*general*



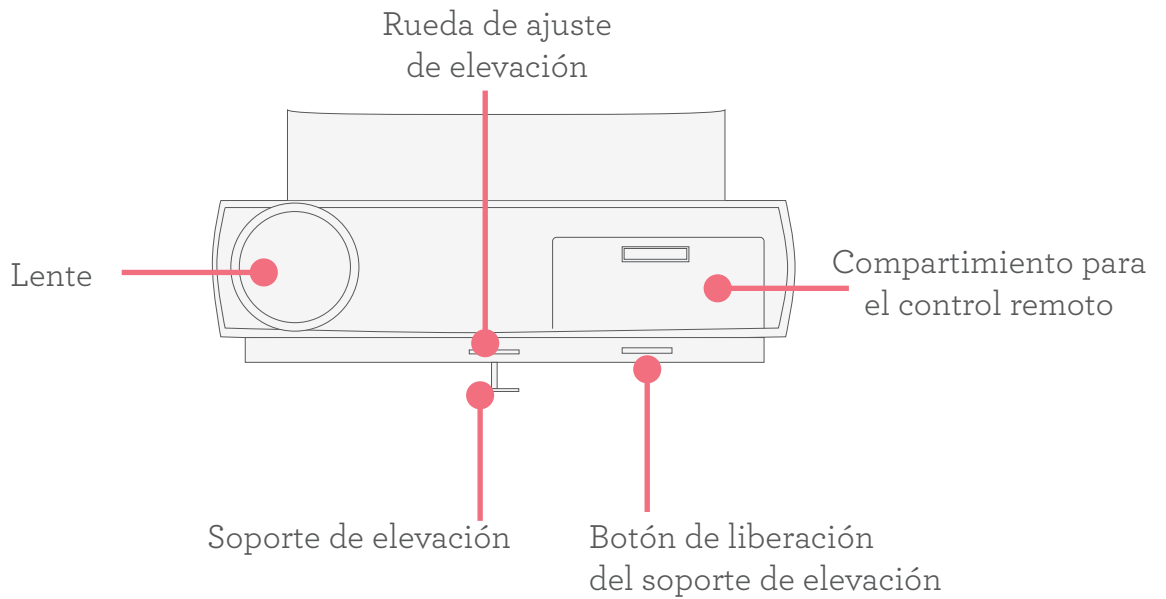
# Partes

*vista frontal*



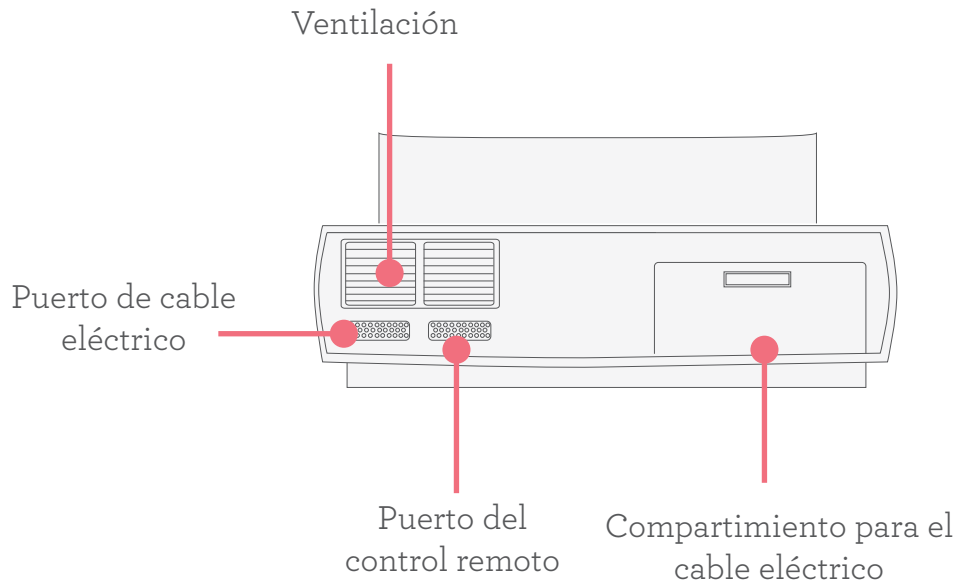
# Partes

*vista lateral 1*



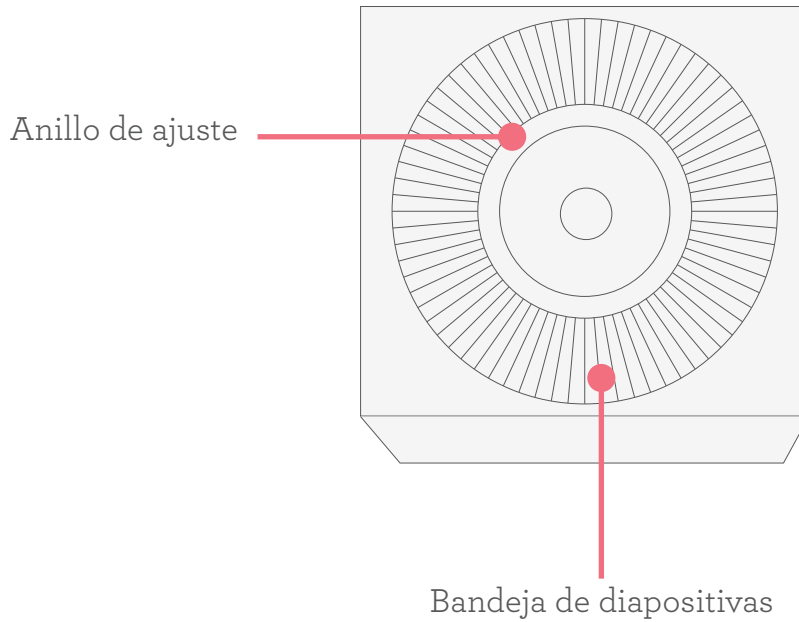
# Partes

*vista trasera*



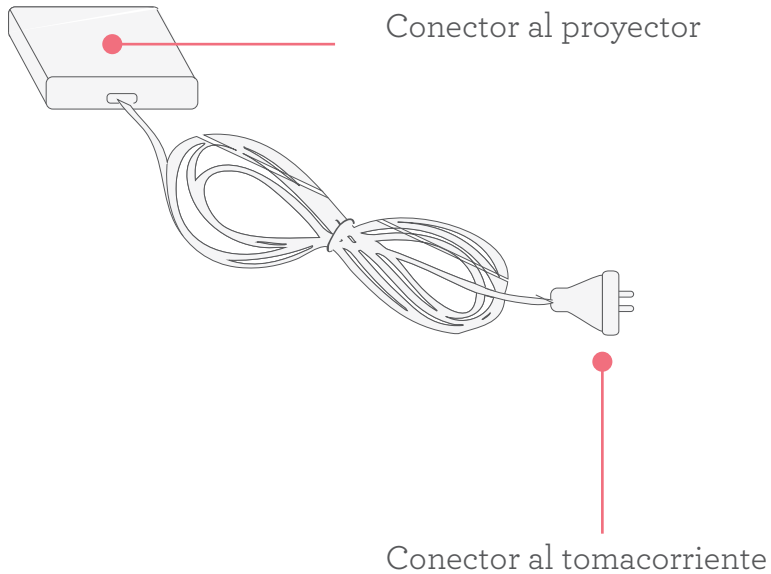
# Partes

*vista superior*



# Partes

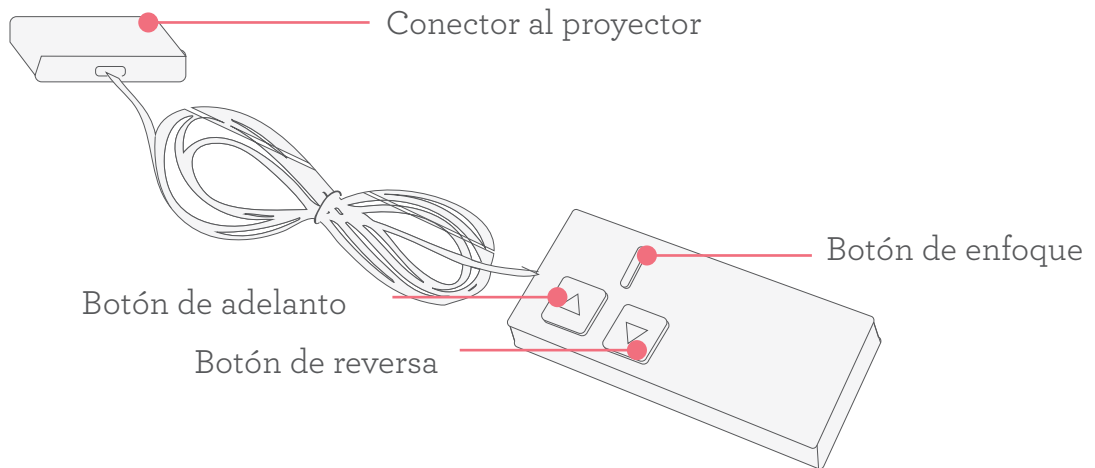
*cable eléctrico*





# Partes

*control remoto*





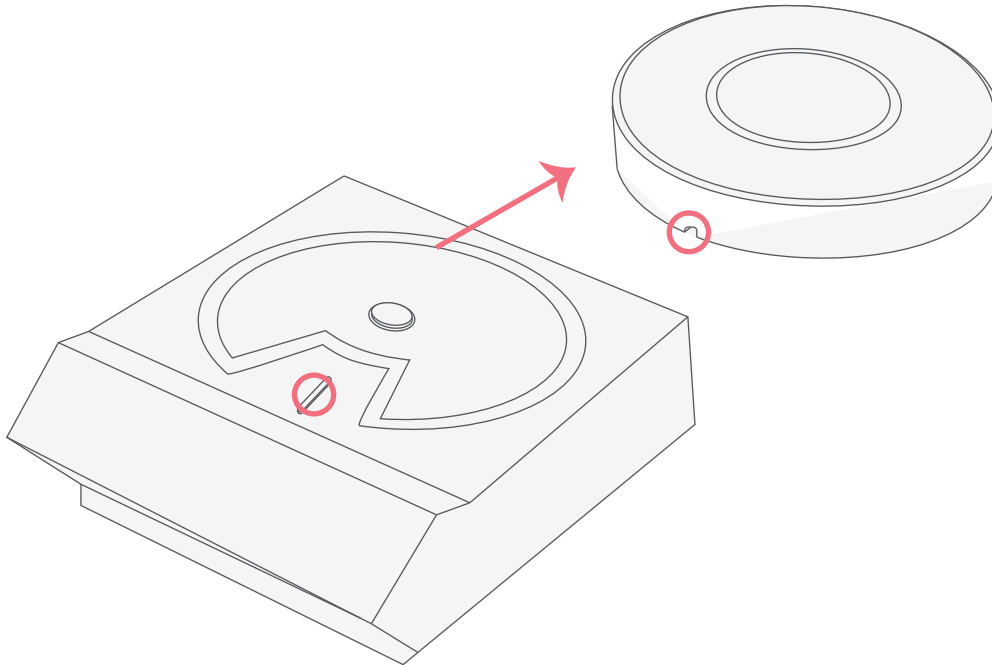


*Ensamble*



# Ensamble

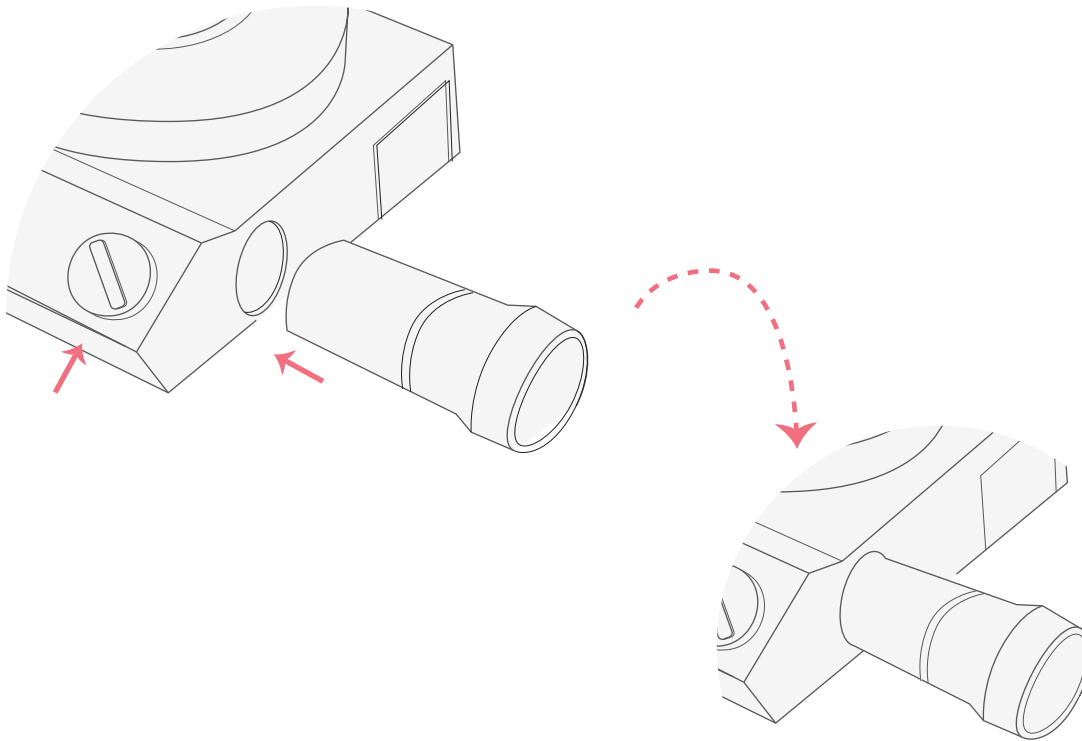
## *carrusel*



Coloque el carrusel sobre el proyector, cazando la ranura del carrusel con el relieve de la base para ajustarlo.

# Ensamble

## *lente*



Empuje la perilla análoga hacia arriba e inserte el lente  
(para retirar el lente vuelva a empujar la perilla y extraiga el lente)



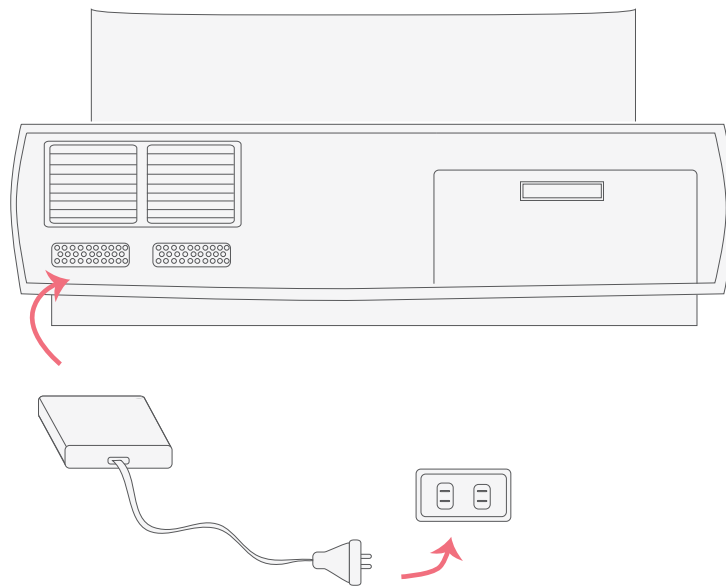
*Modo de uso*





# Modo de uso

## conexión del proyector

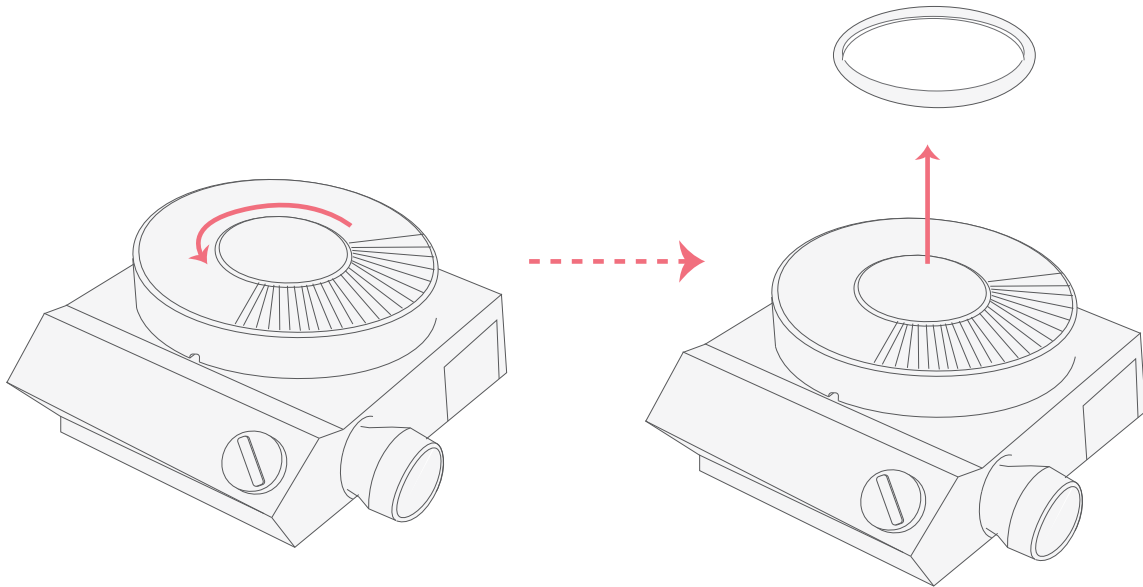


Conecte el cable eléctrico al proyector y al tomacorriente.

# Modo de uso

## *inserción de diapositivas*

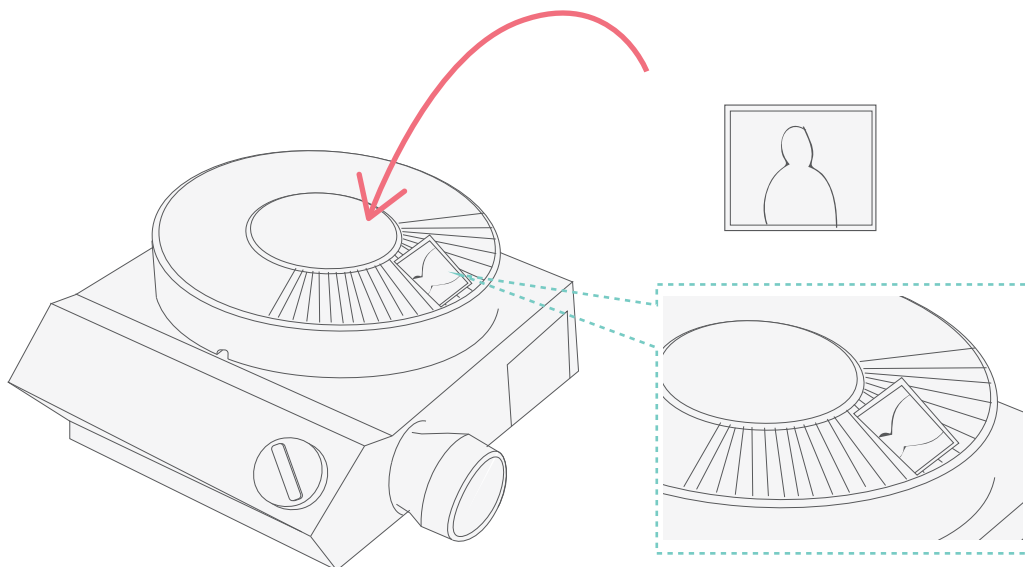
*Paso previo:* Retiro del anillo de ajuste



Gire el anillo en dirección contraria a las manijas del reloj hasta que se desajuste y luego retire el anillo de ajuste.

# Modo de uso

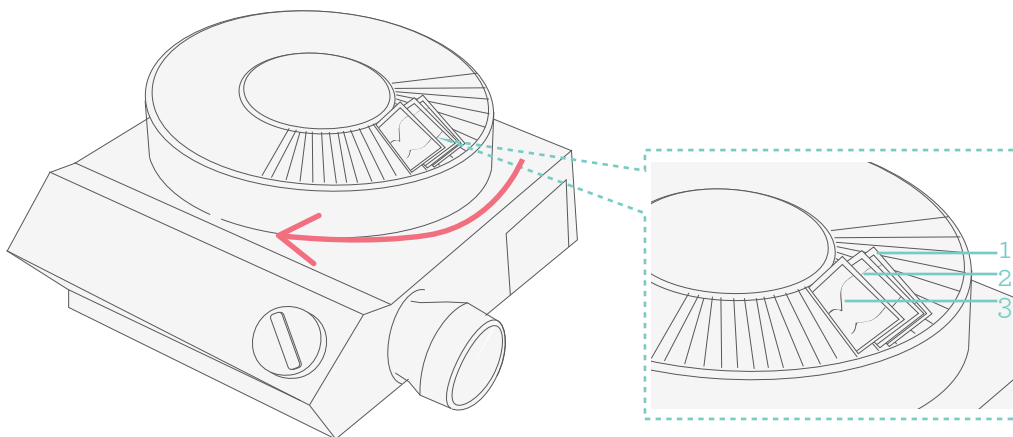
## inserción de diapositivas (forma)



Inserte las diapositivas (previamente enmarcadas) con el lado superior de la diapositiva ubicado hacia abajo y el lado frontal de la misma hacia la división izquierda del carrusel, de esta forma la imagen se proyectara correctamente.

# Modo de uso

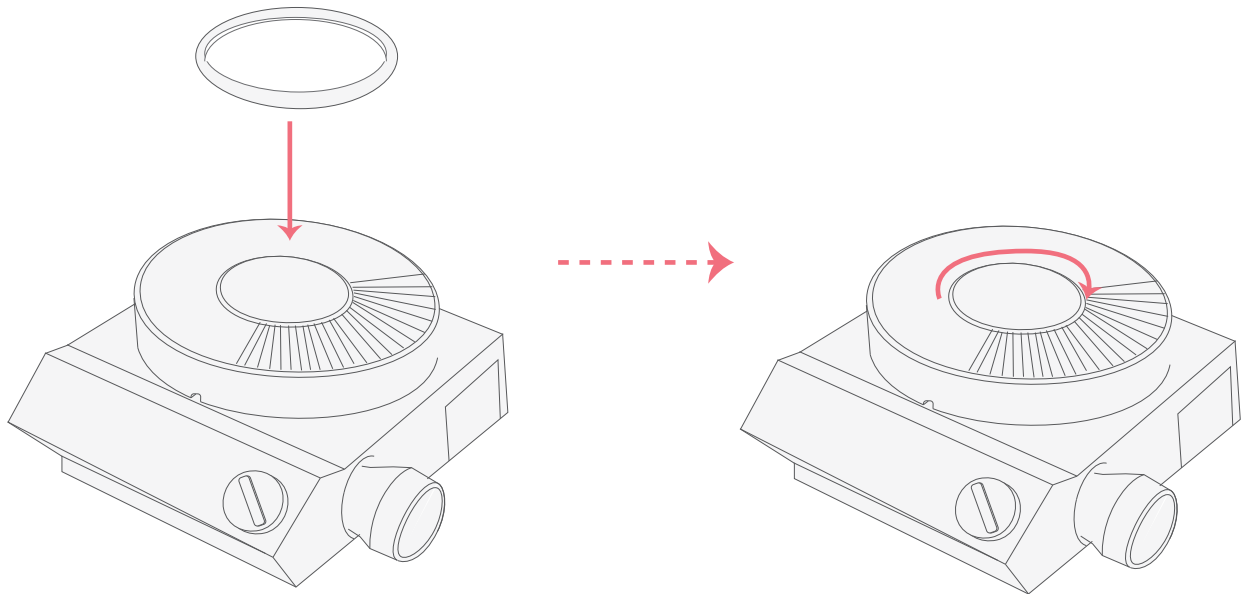
## inserción de diapositivas (orden)



Inserte las diapositivas en orden en dirección de las manijas del reloj.  
(antes de insertarlas escoje cuidadosamente el orden en el que desea presentar, ya que luego de haberlas insertadas, cambiar una diapositiva requiere del movimiento de muchas otras.)

# Modo de uso

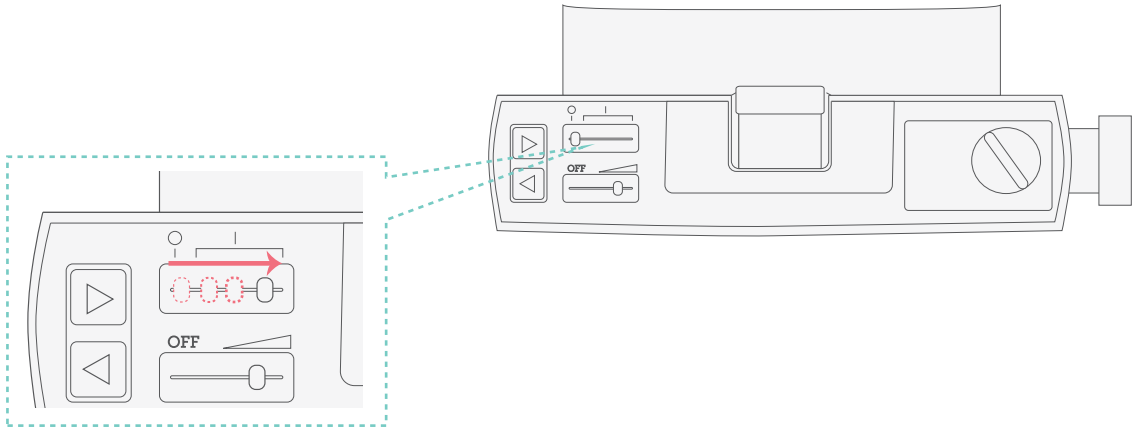
## *inserción de diapositivas*



Posicione el anillo de ajuste en el carrusel y gire el anillo en dirección de las manijas del reloj hasta que se sajuste.

# Modo de uso

## encendido del proyector

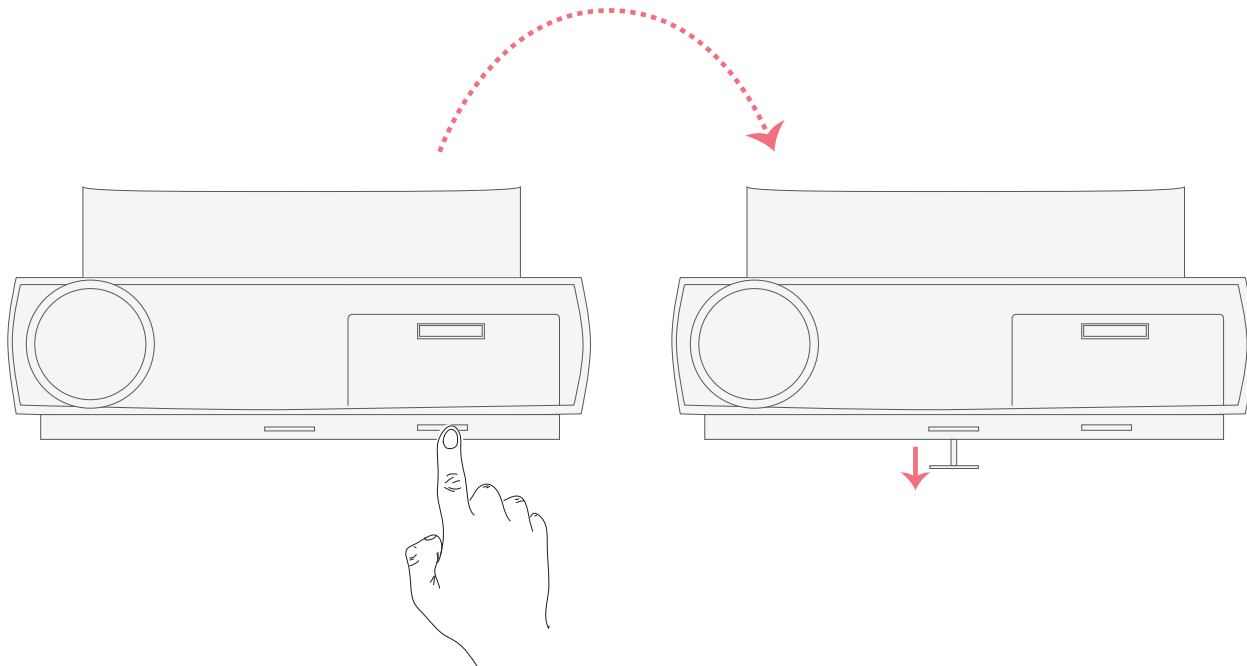


Deslizar la perilla de encendido hacia la derecha.

(Al encender el proyector se prende la lámpara interna, no deje el proyector prendido por largos periodos de tiempo ya que este se recalienta a las 3 horas de uso)

# Modo de uso

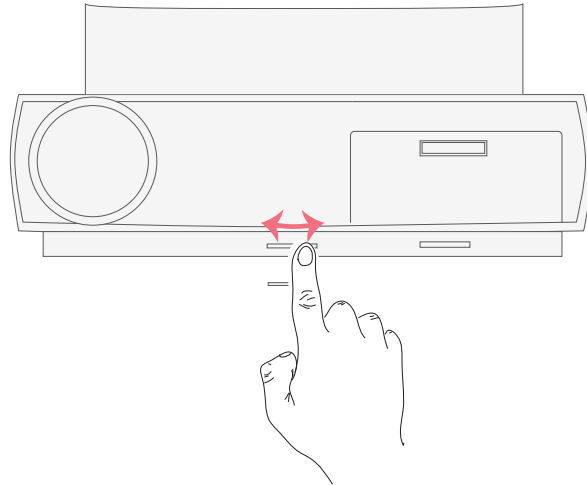
## *ajuste de altura*



Oprima el botón de liberación del soporte de elevación, este descenderá.

# Modo de uso

## *ajuste de altura*



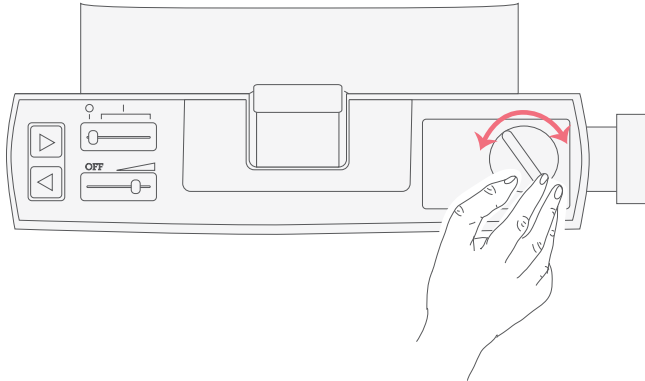
Gire la rueda de ajuste del soporte de elevación.  
(hacia la derecha para obtener mayor elevación y hacia la izquierda para disminuirla)



# Modo de uso

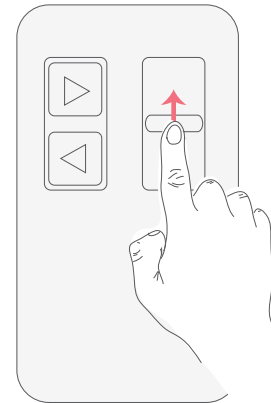
## enfoque de la imagen

Proyector



Gire la perilla análoga para enfocar la imagen  
(pruebe hacia la derecha e izquierda dependiendo  
de la distancia y la imagen que obtenga)

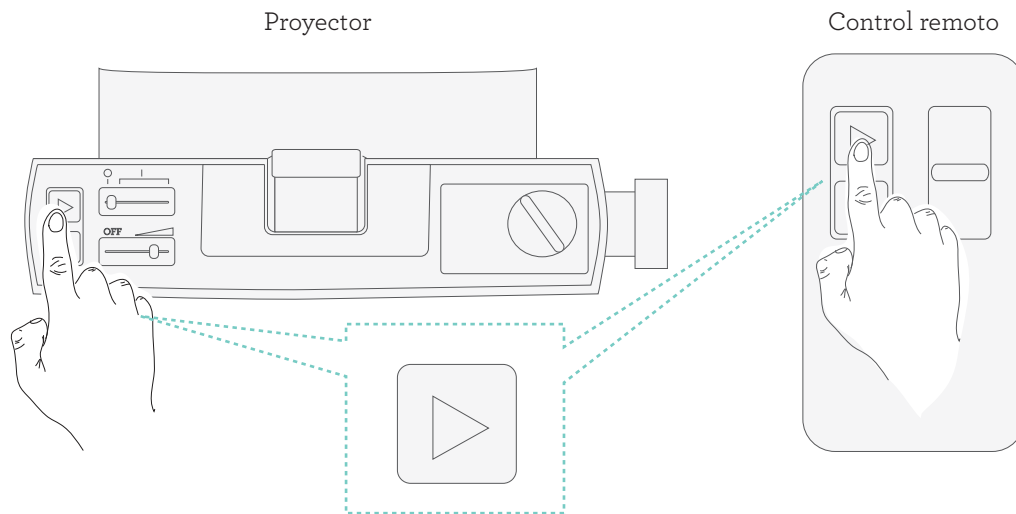
Control remoto



Empuje el botón de enfoque  
(pruebe adelante y atrás)

# Modo de uso

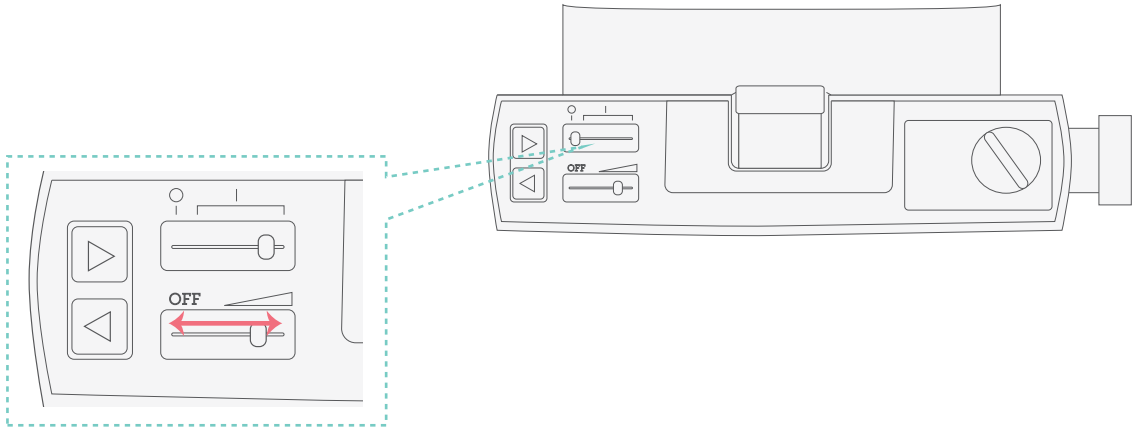
## *adelanto*



Oprimir el botón de adelanto

# Modo de uso

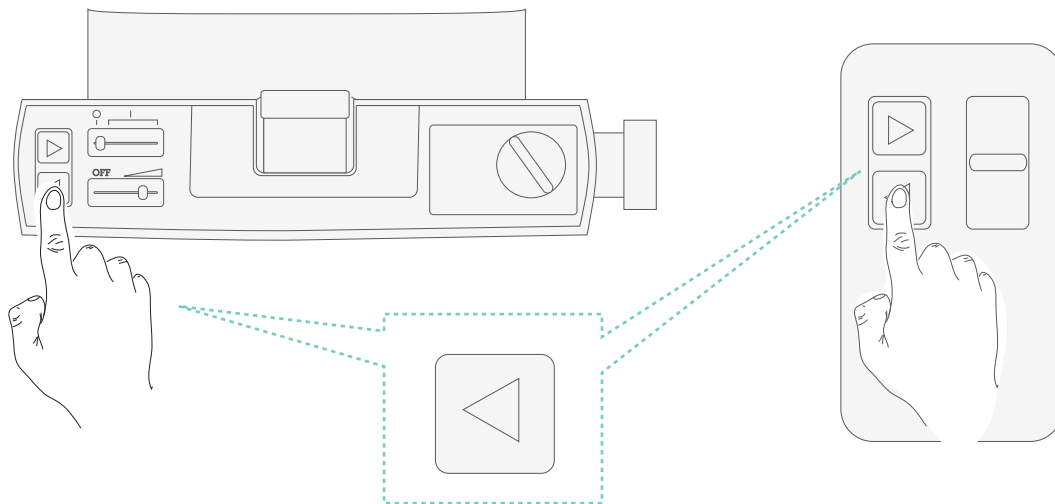
## adelanto automático



Para que el proyecto avance de diapositivas automáticamente, deslice el botón de rotación automática. Dependiendo de la posición a donde se deslice, el proyector adelantará automáticamente las diapositivas, entre más a la derecha, el proyector pasará más rápido las diapositivas. (El tiempo de rotación automática es siempre el mismo para cada diapositiva.)

# Modo de uso

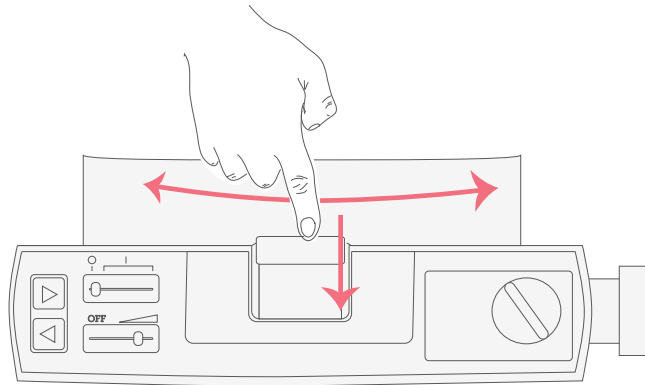
*reversa*



Oprimir el botón de reversa

# Modo de uso

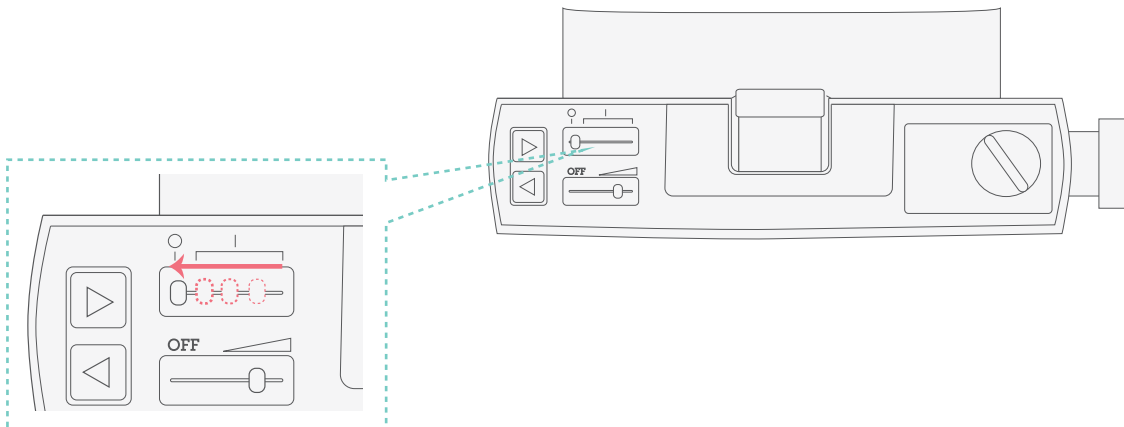
## *adelanto y reversa manual*



En caso de querer avanzar o devolver la presentación varias diapositivas, oprima la barra de selección y gire el carrusel (al mismo tiempo) hasta que la diapositiva deseada se encuentre en la posición frontal del proyector, indicada por la flecha.

# Modo de uso

## apagado del proyector



Deslizar la perilla de encendido hacia la izquierda.







Por: Natalia Perdomo Villegas

