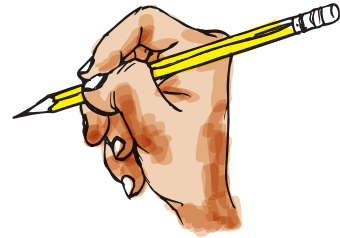
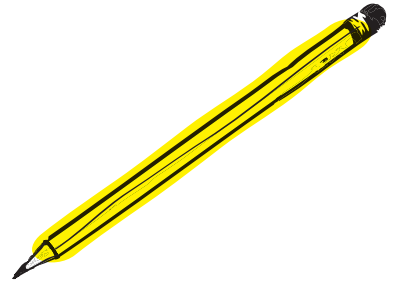
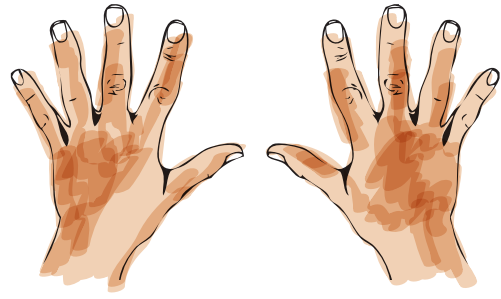


CÓMO HACER UNA LÍNEA NO-RECTA



1. APOYAR LA PUNTA DEL LÁPIZ EN EL PUNTO A
2. LLEVAR EL LÁPIZ SIN DESPEGAR LA PUNTA HASTA EL PUNTO B



AHORA EMPEZAR.

ALIMENTAR LA
IMAGINACIÓN.