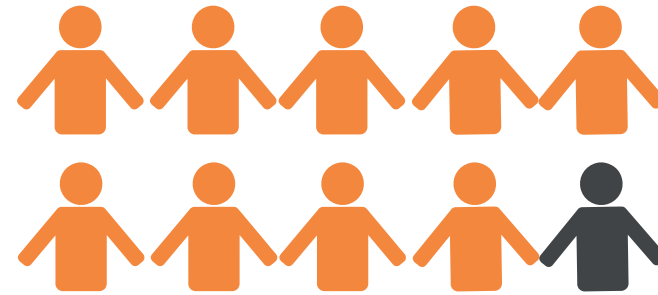


PERSONAL FAMILIAR VIVIENDA PRODUCTIVIDAD



SALUD EDUCACIÓN CIUDADANÍA SEGURIDAD

PERSONAL FAMILIAR VIVIENDA PRODUCTIVIDAD



90% DE LAS PERSONAS INGRESAN AL PROGRAMA CON ALGÚN TIPO DE AFECTACIÓN PSICOSOCIAL



93% SUPERA ESTA SITUACIÓN

 [ESCUCHA AQUÍ](#)

 [MÁS INFORMACIÓN](#)

SALUD EDUCACIÓN CIUDADANÍA SEGURIDAD

PERSONAL **FAMILIAR** VIVIENDA PRODUCTIVIDAD



27.633
PERSONAS PARTICIPARON EN ACCIONES COMUNITARIAS DE SERVICIO SOCIAL EN
50%
DE MUNICIPIOS

 **ESCUCHA AQUÍ**

 **MÁS INFORMACIÓN**

SALUD EDUCACIÓN CIUDADANÍA SEGURIDAD

PERSONAL FAMILIAR **VIVIENDA** PRODUCTIVIDAD



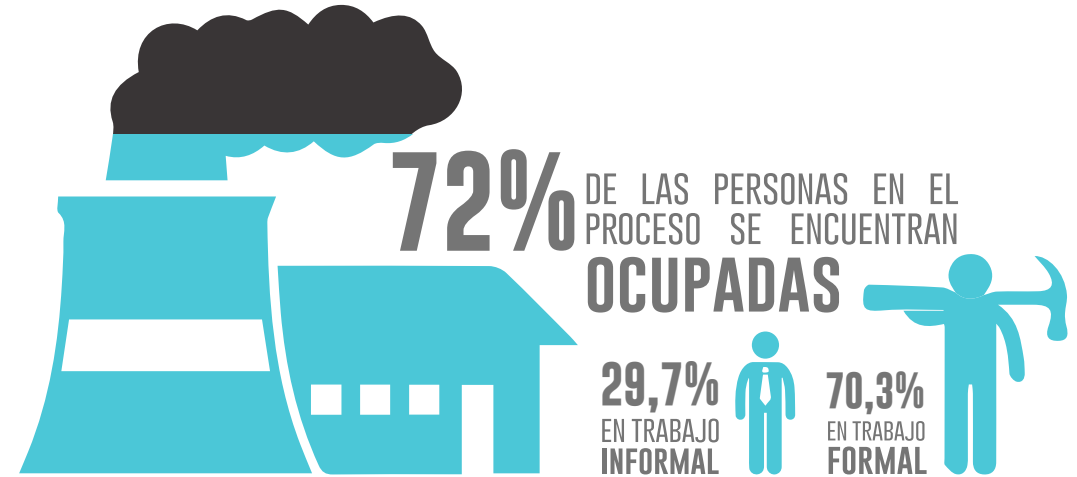
90%
DECLARAN GRAN
MEJORÍA
EN SU CALIDAD
DE VIDA

 **ESCUCHA AQUÍ**

+ MÁS INFORMACIÓN

SALUD EDUCACIÓN CIUDADANÍA SEGURIDAD

PERSONAL FAMILIAR VIVIENDA **PRODUCTIVIDAD**



 **ESCUCHA AQUÍ**

 **MÁS INFORMACIÓN**

SALUD EDUCACIÓN CIUDADANÍA SEGURIDAD

PERSONAL FAMILIAR VIVIENDA PRODUCTIVIDAD



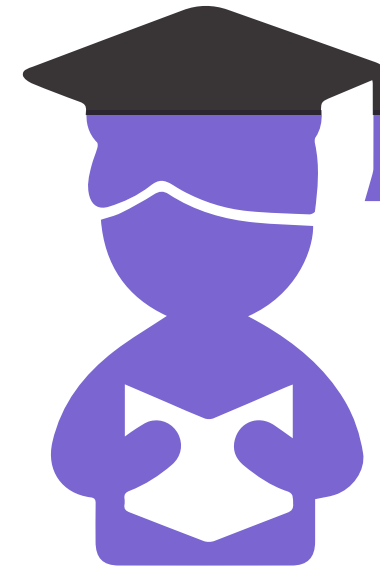
81%
AFILIADOS AL SISTEMA GENERAL DE SEGURIDAD SOCIAL (SGSS)

 ESCUCHA AQUÍ

 MÁS INFORMACIÓN

SALUD EDUCACIÓN CIUDADANÍA SEGURIDAD

PERSONAL FAMILIAR VIVIENDA PRODUCTIVIDAD



90% DE LOS INGRESADOS ACCEDIERON A LA EDUCACIÓN



21.827
APROBARON
BÁSICA PRIMARIA



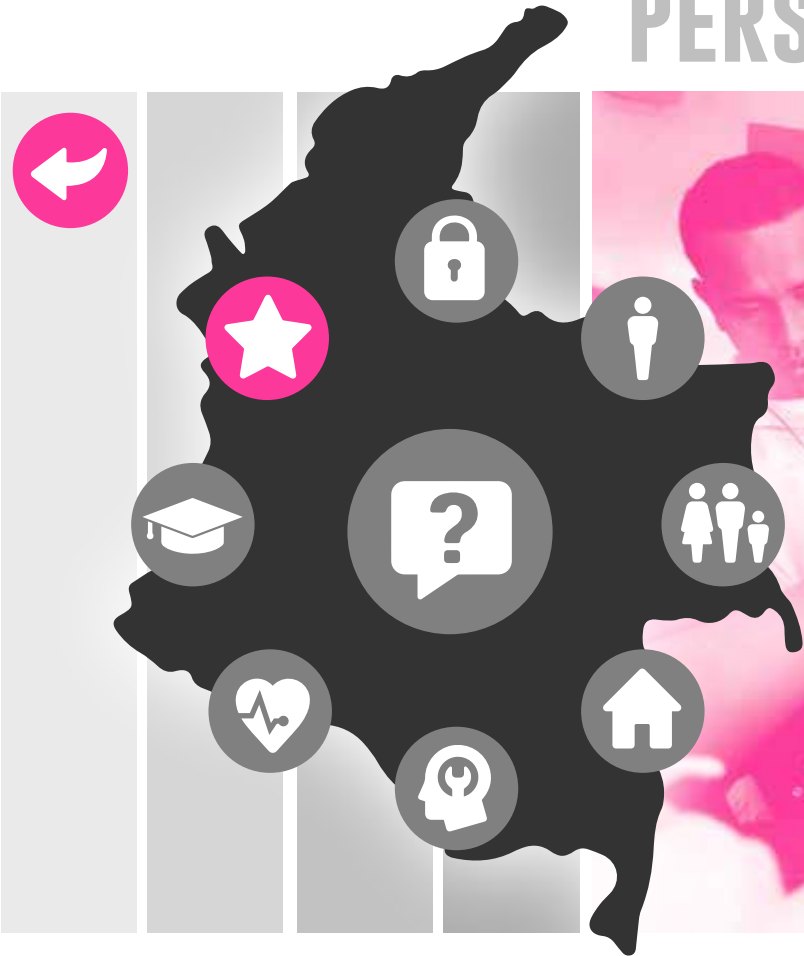
8.072
APROBARON
BÁSICA SECUNDARIA

 [ESCUCHA AQUÍ](#)

[+ MÁS INFORMACIÓN](#)

SALUD **EDUCACIÓN** CIUDADANÍA SEGURIDAD

PERSONAL FAMILIAR VIVIENDA PRODUCTIVIDAD



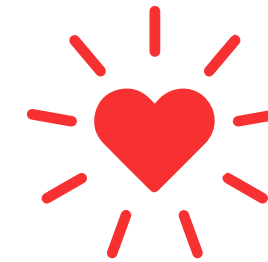
76% DE QUIENES INGRESAN AL PROGRAMA SE MANTIENEN EN LA LEGALIDAD

ESCUCHA AQUÍ

MÁS INFORMACIÓN

SALUD EDUCACIÓN CIUDADANÍA SEGURIDAD

PERSONAL FAMILIAR VIVIENDA PRODUCTIVIDAD



3 VECES
MENOS MORTALIDAD

 ESCUCHA AQUÍ

 MÁS INFORMACIÓN

SALUD EDUCACIÓN CIUDADANÍA **SEGURIDAD**